



# ENGAGÉ·ES **POUR** LES PERSONNELS ET LES ÉLÈVES

Première organisation syndicale dans le 1er degré, le SNUipp-FSU c'est plus de 50 000 syndiqué·es et 1 000 délégué·es du personnel. Au sein de sa fédération la FSU, le SNUipp revendique, négocie, mobilise. Il défend tout ce qui concourt à améliorer la situation des personnels, titulaires ou non, et œuvre pour la qualité du service public d'Éducation au bénéfice de la réussite des élèves. Il n'y a pas de « petits » combats. En tant qu'élu·es, nous défendons les droits collectifs, nouveaux ou existants, comme chaque situation individuelle, en ayant chevillées au corps les valeurs d'équité et de transparence. Voter et faire voter pour le SNUipp-FSU, c'est renforcer les délégué·es du personnel, enseignant·es de terrain, dans leurs actions au quotidien pour vous accompagner.

## Voter pour le SNUipp-FSU c'est voter pour

### UN SYNDICAT DE TERRAIN

Les élu·es qui vous représentent sont avant tout des enseignant·es, partageant le même quotidien que vous. Nos conditions de travail sont indissociables des enjeux de réussite des élèves. Aussi le SNUipp-FSU organise des réunions et des stages syndicaux ouverts à tout·es, permettant d'échanger et de bâtir nos revendications. Il entretient le lien entre la recherche et l'école.

### UN SYNDICAT EXPERT

Le SNUipp-FSU siège dans toutes les instances, partout, aux niveaux départemental, académique et national. Fort·es de leur expertise, les élu·es accompagnent et défendent les dossiers individuels et collectifs concernant la mobilité, le déroulement de carrière, la carte scolaire, les conditions de travail, la formation, l'action sociale ...

### UN SYNDICAT QUI LUTTE

Le SNUipp-FSU privilégie le dialogue tant que possible mais initie des mobilisations dès que le rapport de force est nécessaire comme le 13 janvier 2022. Durant la crise sanitaire, le SNUipp-FSU a mis la lumière sur les incohérences et revendiqué des vraies protections. Avec la FSU, le SNUipp-FSU est partie prenante des mobilisations sociétales : réforme des retraites, droits des femmes, RESF ...

### UN SYNDICAT QUI CHANGE L'ÉCOLE

Le SNUipp-FSU réclame une transformation de l'école passant par un plan d'urgence : plus aucune classe à plus de 22 élèves (18 en éducation prioritaire), des moyens pour travailler autrement (direction, remplacement, équipe), RASED complet pour 800 élèves ... Le SNUipp-FSU revendique un dégel du point d'indice, son augmentation de 10 % et une revalorisation immédiate de 300 €. Une école mieux dotée qui s'appuie sur l'expertise des enseignant·es.



Du 1<sup>er</sup> au 8 décembre,  
**▶ FAISONS ENTENDRE NOTRE VOIX ◀**  
avec le SNUipp-FSU



# SUR LE TERRAIN

Les élu-es et militant-es du SNUipp-FSU travaillent à vos côtés dans les écoles et les établissements, partageant votre quotidien. Le SNUipp-FSU construit les mobilisations avec les personnels et porte leurs revendications.



**DAVIET**  
**Pierre-Mathieu**  
Adjoint élémentaire  
Moulins



**BARDET-CRIQUET**  
**Valérie**  
Adjointe maternelle  
Toulon-sur-Allier



**NADOT**  
**Corinne**  
Brigade  
Moulins



**VIGIER POCALY**  
**Annabelle**  
Adjointe maternelle  
Moulins



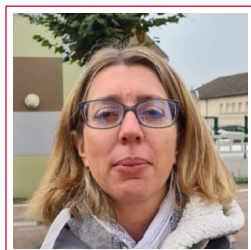
**FEITH**  
**Stéphanie**  
Adjointe maternelle  
Lusigny



**CHENU**  
**Patrice**  
Directeur élémentaire  
Dompierre-sur-Besbre



**ARNAUD**  
**Sophie**  
Adjointe élémentaire  
YZEURE



**HEDDADJ**  
**Stéphanie**  
Directrice maternelle  
Lusigny



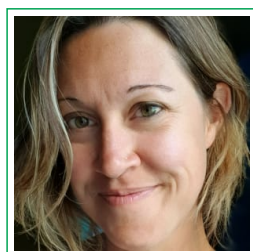
**PANNE**  
**Frédéric**  
Adjoint maternelle  
Cusset



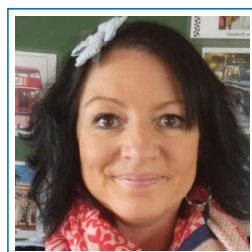
**BOISSERY**  
**Isabelle**  
Directrice élémentaire  
BEAULON



**SERRA**  
**Céline**  
Directrice primaire  
Lurcy-Lévis



**GUILLAUMIN**  
**Sandrine**  
Adjointe ULIS  
Bourbon L'Arch.



**DIOT-FAVIER**  
**Emeline**  
Adjointe élémentaire  
Varennes-sur-Tèche



**VIRGOULAY**  
**Catherine**  
Adjointe maternelle  
Cusset

